

mon agglo

N° 74
Juillet/Août/Septembre 2025

le magazine
de **Melun**
Val de Seine

EN ACTIONS

**EN RANDO
À LA DÉCOUVERTE
DE NOTRE PATRIMOINE**

Boissettes | Boissise-la-Bertrand | Boissise-le-Roi | Dammarie-lès-Lys | Limoges-Fourches | Lissy | Livry-sur-Seine | Le Mée-sur-Seine | Maincy | Melun |
Montereau-sur-le-Jard | Pringy | La Rochette | Rubelles | Saint-Fargeau-Ponthierry | Saint-Germain-Laxis | Seine-Port | Vaux-le-Pénit | Villiers-en-Bière | Voisenon |

melunvaldeseine.fr



Sommaire



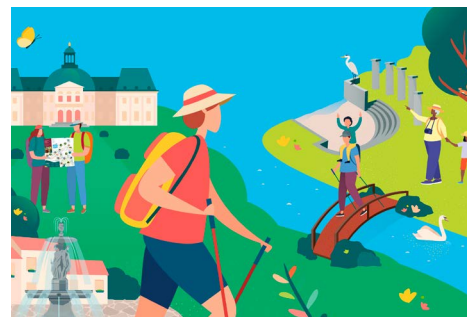
Mon agglo en images

Les Amplifiés au Mée-sur-Seine
Page 4



Mon agglo fait l'actu

Atlas de la biodiversité : reprise
des ateliers de sciences participatives
Page 6



Mon agglo en actions

En rando à la découverte
de notre patrimoine
Page 11



Mon agglo en interview

Vincent Cadis, vivre avec la sclérose
en plaques
Page 15



Mon agglo se découvre

Les Affolantes animent l'Agglomération
Page 16



Mon agglo à l'affiche

Une sélection de 10 manifestations à venir
sur le territoire
Page 17

mon agglo

Directeur de la publication : **Franck Vernin** /
Directrice de la communication : **Rachel Bellinguez** /
Rédaction : **Quentin Joly** / **Rachel Bellinguez** /
Kevin Mansire / **Pascal Chottin**
297, rue Rousseau Vaudran - 77190 Dammarie-lès-Lys -
Tél. : **01 64 79 25 29** / Réalisation de la maquette
du magazine : **Emendo** / Conception et mise en page
réalisées par : **LATITUDE** - 0220-25 /
Impression : **Vincent imprimeries** /
Distribution : **Boîte aux Lettres France** /
Tirage : **64 000 exemplaires** /
Crédit photo couverture : La Rando
du Val de Seine - ©CITASTUDIO
N° ISSN 1633-311X / Imprimé sur papier recyclé /
Si vous résidez sur l'Agglomération et que vous
ne recevez pas ce magazine, merci de contacter
le Service communication (01 64 79 25 29).



L'Agglomération Melun Val de Seine c'est...

**20 communes
réunissant
139 112 habitants
Insee 2022.**





**Chers habitants, chères habitantes
de Melun Val de Seine,**

Le 3 juin dernier, nous avons inauguré la Maison de l'habitat de Melun Val de Seine, un guichet unique pour vous guider et vous informer sur toutes les questions au logement, une première pour une agglomération en Seine-et-Marne. C'est l'aboutissement d'un projet auquel je tiens particulièrement, parce qu'il répond à un besoin essentiel et qu'il simplifie l'accès à l'information. Cette Maison est désormais la vôtre.

Ce magazine est celui de l'été, une période traditionnellement animée et ce jusqu'au début de l'automne. Vous y trouverez de quoi remplir votre agenda de sorties et de loisirs, gratuitement, avec les séances Ciné Plein Air dans les communes, le festival d'arts de la rue Les Affolantes et la seconde édition de la Rando du Val de Seine. Parce qu'au-delà de l'évènement, les quatre parcours de randonnée sont un moyen de relier nos communes et de faire connaître leurs attraits, aux visiteurs comme aux habitants.

Viendra ensuite la rentrée : dès maintenant, le programme de la saison culturelle et de l'Université Inter-âges vous invitent à la préparer en réservant vos cours et spectacles.

Passez un très bel été !

Franck Vernin

Président de la Communauté
d'Agglomération Melun Val de Seine



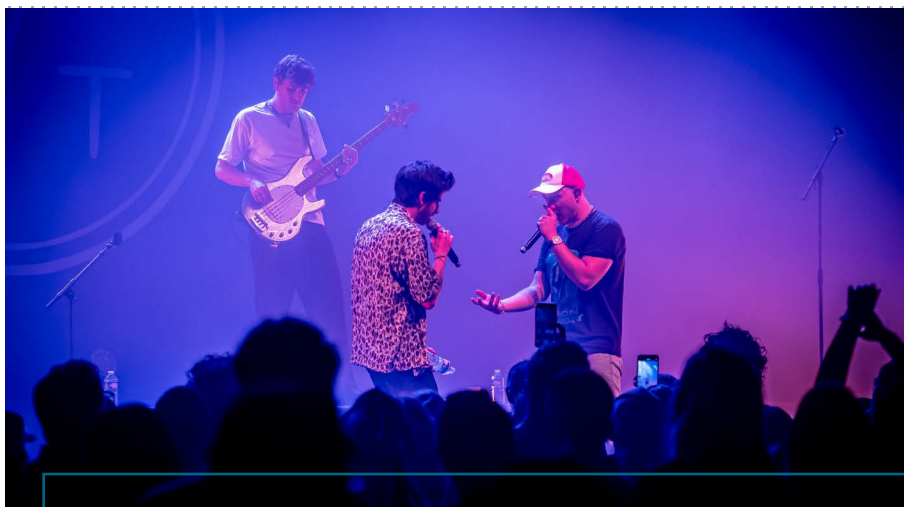
*“ Cette Maison est
désormais la vôtre. ”*

Les Rallyes du Val d'Ancoeur à Blandy-les-Tours

Samedi 17 mai. Organisée par la Communauté d'Agglomération Melun Val de Seine et la Communauté de Communes Brie des Rivières et Châteaux, cette 6^e édition a plongé les participants dans un voyage médiéval, avec deux parcours ludiques à la découverte de lieux patrimoniaux. Théâtre de rue, gospel, ateliers et animations, marché des artisans et producteurs locaux et sensibilisation sur le Plan Paysage de la vallée de l'Ancoeur ont rythmé la journée. ➔



©Gemm Urici



© CITASTUDIO

©CAWIS

Les Amplifiés au Mée-sur-Seine

Samedi 17 mai. Le festival des cultures urbaines a attiré cette année près de 500 spectateurs, qui ont pu s'initier l'après-midi aux disciplines du monde urbain, entre ateliers DJ, graffiti et démonstrations de danse. L'événement organisé par la Communauté d'Agglomération Melun Val de Seine s'est poursuivi par les concerts des jeunes talents du dispositif inter-lycées, Saturnz, la gagnante du Tremplin 77 organisé par le Département ; et enfin la tête d'affiche, 47 TER. ↵



Encore plus de photos
en flashant ce code



Mai à vélo à Melun

Dimanche 18 mai. Dans le cadre de Mai à vélo, l'association Les Cyclonautes, avec l'appui de l'Agglomération Melun Val de Seine, a organisé le tout premier Marché aux vélos, le 18 mai à Melun. Près de 50 participants, 19 vélos adoptés... Un bel élan pour l'économie circulaire !

Découvrez nos services de location et nos liaisons douces sur melivelo.melunvaldeseine.fr



©CAWIS

Soutiens à la création d'entreprises

Vendredi 23 mai. Franck Vernin, Président de la Communauté d'Agglomération Melun Val de Seine, avec Julien Aguin, Vice-président au développement économique et Alain Guilmont, Président du réseau Initiative Melun Val de Seine et Sud Seine-et-Marne, ont remis à trois entrepreneurs du territoire des aides à la création d'entreprise : M2FCustom, un garage moto à Vaux-le-Pénail, La Crèche de Julie, une micro-crèche à Melun (photo), et La Ferme Bonnot, exploitation céréalière à Limoges-Fourches. L'Agglomération Melun Val de Seine est adhérente et financeur du réseau Initiative.



Rencontres de la Santé : être bien avec soi-même !

Mercredi 4 juin. Les Rencontres de la Santé se sont déroulées au centre social Yves Agostini au Mée-sur-Seine, en partenariat avec une vingtaine de structures issues du milieu de la santé. Tout au long de la journée, les visiteurs ont pu participer à divers ateliers sur le bien-manger et la pratique sportive, disposer d'informations sur les risques liés aux excès et addictions (tabac, alcool, drogues, écrans, sexe...) et à l'accès aux droits et aux soins.



©CAWIS



HABITAT

La Maison de l'habitat : parlons logement !

Lundi 2 juin, la Communauté d'Agglomération Melun Val de Seine a officialisé l'ouverture de la Maison de l'habitat Melun Val de Seine, un guichet unique qui vous accompagne, gratuitement, sur tous les sujets liés au logement.

Ouverte à tous les habitants de l'Agglomération, la Maison de l'habitat est le service à connaître si vous êtes propriétaire, locataire, copropriétaire, primo-accédant, ou si vous souhaitez simplement obtenir des informations et des conseils sur le logement et les aides existantes.

Sur rendez-vous, des conseillers vous apportent leur expertise gratuite et indépendante sur de nombreux thèmes : rénovation énergétique de votre logement, location, accès à la propriété, information sur le fonctionnement des copropriétés ou encore sur logement des jeunes de 18 à 30 ans. Service public officiel, la Maison de l'habitat ne commercialise aucun service ni travaux et elle vous accompagnera de manière objective.

En parallèle, la Maison de l'habitat proposera tout au long de l'année des animations thématiques destinées à différents publics pour mieux comprendre les enjeux du logement. Rendez-vous sur notre site internet pour découvrir le programme des animations.

Prendre rendez-vous par téléphone au 01 64 79 25 53, du lundi au vendredi, de 9h à 12h

Pour tout autre renseignement : maison-habitat@camvs.coc

Flashez ce QR code pour plus d'informations.



“ Avec ce guichet unique, nous simplifions l'accès à l'information et aux conseils sur le logement. C'est un service de proximité pensé pour les habitants, quels que soient leur situation ou leur projet. ”

Olivier Delmer,

Vice-président en charge de l'équilibre social de l'habitat



De gauche à droite : Franck Vernin, Président de l'Agglomération Melun Val de Seine, Benoît Kaplan, Préfet délégué pour l'Égalité des chances, Olivier Delmer, Vice-président en charge de l'équilibre social de l'habitat.

SANTÉ

Une bourse pour les étudiants en professions de santé

Pour la cinquième année consécutive, la Communauté d'Agglomération Melun Val de Seine propose d'octroyer 20 bourses aux étudiants en médecine et en chirurgie dentaire inscrits dans une université française, qui s'engageront à s'installer sur le territoire après l'obtention de leur diplôme. Elle entend ainsi participer à la lutte contre la désertification médicale. D'un montant de 600 € par mois sur dix mois par an, cette bourse est versée sur cinq ans. En contrepartie, une fois leur diplôme obtenu, les étudiants exerceront pendant cinq ans leur activité principale (50 % minimum) dans l'une des 20 communes de l'Agglomération. Le dossier de candidature est à retrouver sur melunvaldeseine.fr



SANTÉ

Signature du nouveau Contrat local de santé

Le 11 juin dernier a eu lieu la signature du nouveau Contrat local de santé 2025-2028. L'occasion pour l'Agglomération Melun Val de Seine et les partenaires de renouveler leur engagement en matière de santé et d'accueillir un nouveau signataire.

Créé en 2017 par l'Agglomération pour réduire les inégalités sociales et territoriales de santé, le Contrat Local de Santé (CLS) est mis à jour tous les trois ans afin de répondre au mieux aux évolutions des besoins des habitants et des professionnels. Pour ce troisième Contrat 2025-2028, l'actualisation s'est appuyée sur les réponses collectées lors de la grande consultation citoyenne en ligne réalisée à l'automne dernier par l'Agglomération.

Le CLS 2025-2028 s'engage à poursuivre le travail d'amélioration de l'offre de soins et de développement structuré des actions de prévention et promotion de la santé. Il voit également l'engagement d'un septième signataire, la Communauté Professionnelle Territoriale de Santé, aux côtés de l'Agence

Régionale de Santé, la Préfecture de Seine-et-Marne, le Conseil Départemental de Seine-et-Marne, la Communauté d'Agglomération Melun Val de Seine, la Caisse Primaire d'Assurance Maladie et le Groupe Hospitalier de Melun.



Toute l'actu sur
melunvaldeseine.fr



AMÉNAGEMENT DU TERRITOIRE Des défis participatifs pour notre aggro demain

La démarche participative autour de l'élaboration du Schéma de Cohérence Territoriale - Air Énergie Climat (SCoT-AEC) de l'Agglomération se poursuit sur la plateforme en ligne « Notre aggro demain » et sur les réseaux sociaux. Cet été, découvrez 11 défis et enjeux à relever ! Réduction des émissions de gaz à effet de serre, éducation et sensibilisation au changement climatique, inclusion des publics... Un ensemble d'enjeux pour l'avenir du territoire seront abordés. Participez, proposez vos idées et priorités, ajoutez de nouveaux défis et partagez vos retours d'expérience. L'objectif est de continuer de réfléchir ensemble à notre aggro de demain. Des informations sur cette démarche et des outils pour mieux comprendre les enjeux sont consultables sur la plateforme dédiée. Les challenges seront progressivement relayés sur les réseaux sociaux de l'Agglomération, entre le 1^{er} juillet et le 31 août. Prêts à les relever ensemble ?

Plus d'informations sur
notreaggrodemain.melunvaldeseine.fr



ENVIRONNEMENT

Atlas de la Biodiversité : à la recherche d'observateurs !

Le travail d'enrichissement de l'Atlas de la Biodiversité Intercommunale continue avec le lancement au printemps d'un nouveau cycle de sciences participatives. Les ateliers, débutés en mai, se poursuivront à la rentrée.

Intitulée « Observons nos jardins », cette nouvelle thématique est une invitation à observer la biodiversité de notre environnement de tous les jours sous un autre œil, toujours avec l'accompagnement d'un expert naturaliste de Seine-et-Marne Environnement. Débutant, initié ou expert, petits ou grands : tous les profils sont bienvenus à ces séances de deux heures, composées d'une partie théorique en salle et d'une autre d'observation sur le terrain.



©CMAVS

Après deux premiers rendez-vous à Rubelles et Dammarie-lès-Lys en mai et juin, de nouvelles dates se tiendront à la rentrée :

- Samedi 13 septembre de 10h30 à 12h30 à l'Espace Rosa Bonheur à La Rochette ;
- Samedi 13 septembre de 14h à 16h à la mairie de Seine-Port ;
- Samedi 20 septembre de 9h à 11h au verger conservatoire du Jardin des Carmes à Melun ;
- Dimanche 21 septembre de 14h à 16h à la base de loisirs de Saint-Fargeau-Ponthierry.

Un atelier, sans inscription, aura également lieu le dimanche 28 septembre, place Saint-Jean à Melun, lors de la seconde édition de La Rando du Val de Seine.

Informations et inscriptions sur melunvaldeseine.fr



GEMAPI

Gestion des crues : le projet du ru de Moulignon

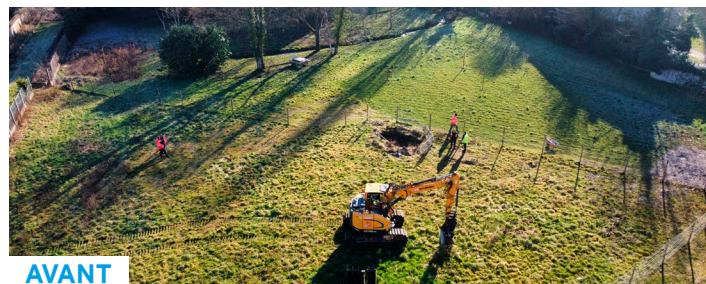
Régulièrement sujet aux crues, le ru de Moulignon, qui parcourt notamment la commune de Saint-Fargeau-Ponthierry, fait l'objet d'un programme d'aménagement ambitieux avec pour objectif d'améliorer la résilience du territoire face aux inondations.

Depuis les inondations de fin mai 2016, le ru de Moulignon fait l'objet d'une vigilance accrue. Cette surveillance renforcée, exercée par l'Agglomération Melun Val de Seine par le biais de son délégataire, le Syndicat mixte des bassins versants de la rivière École, du ru de la Mare-aux-Évées et de leurs Affluents (SEMEA), est justifiée entre autres par le parcours du cours d'eau à travers un environnement urbanisé, et par son enfouissement, en fond de vallée, qui complique sa régulation.

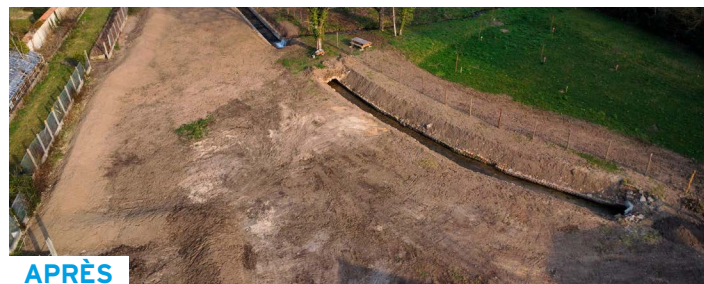
Pour réduire le risque de crue, l'Agglomération, via le SEMEA, a lancé un programme d'aménagement du bassin versant d'où le ru de Moulignon tire sa source. Suite aux études menées, et dans l'attente de la réalisation de travaux d'envergure, une première série de mesures, à effet immédiat, a été identifiée. Parmi celles-ci, la réouverture partielle du ru de Moulignon

en zone urbaine permettra l'évacuation des débordements, accélérant ainsi le phénomène de décrue. Cette action améliorera également la qualité de l'eau, recréant un milieu favorable au développement d'espèces aquatiques. Les travaux, lancés en mars 2025 et d'un montant de 1 500 000 € TTC, sont financés à 80% par l'Agence de l'Eau Seine-Normandie et le Conseil départemental de Seine-et-Marne.

La sécurité face aux risques d'inondation passe aussi par une meilleure prévision des crues. Une nouvelle station de mesure a ainsi été installée en avril 2025 sur le ru de Moulignon, offrant un suivi précis, en temps réel et à distance de l'évolution du niveau d'eau. Dans le même temps, un panneau pédagogique a été installé dans le bourg de Moulignon pour sensibiliser les passants à cette démarche.



AVANT



APRÈS

©SEMEA, 2025

©SEMEA, 2025



GESTION DES DÉCHETS

Le SMITOM-LOMBRIC se modernise

Dans le cadre de l'amélioration continue de ses services, le SMITOM-LOMBRIC mène de nombreux travaux de modernisation de ses installations. Point d'étape sur les rénovations terminées, en cours et à venir.

Le Village du Lombric

Lieu de collecte, revente et réemploi d'objets de seconde main, la recyclerie de Vaux-le-Pénil a rouvert ses portes sous un nouveau nom : le Village du Lombric. Depuis début juin, les clients peuvent découvrir un magasin totalement réaménagé, un espace dédié au compostage et demander conseil aux agents présents sur place. Des ateliers zéro déchet, tous publics, y sont organisés régulièrement (tawashi, papier recyclé, produits ménagers...). À terme, le Village du Lombric proposera également des ateliers de réparation.

Ouverture de la nouvelle déchèterie de Vaux-le-Pénil

La nouvelle déchèterie de Vaux-le-Pénil ouvrira ses portes en septembre 2025, rue du Tertre de Chérisy, en face de l'ancienne, fermée depuis juin 2024. L'ouverture du nouveau centre de tri, limitrophe, est prévue pour début 2026.

Fermeture provisoire de la déchèterie de Saint-Fargeau-Ponthierry

La déchèterie de Saint-Fargeau-Ponthierry va connaître des travaux de réhabilitation entraînant sa fermeture de septembre 2025 à au moins fin octobre 2025. Les horaires d'ouverture des déchèteries du Châtelet-en-Brie et de Dammarie-lès-Lys ont par conséquent été élargies.



©Smitom-Lombric

Nouvelles conditions d'accès aux déchèteries

Au vu de la recrudescence de fraudes, le SMITOM-LOMBRIC met à jour ses conditions d'accès aux déchèteries. Chaque usager devra présenter sa carte d'accès nominative et une pièce d'identité. Le titulaire de la carte d'accès devra systématiquement être présent dans le véhicule, sauf pour les personnes ne pouvant se déplacer. Il est aussi possible d'ajouter sur la carte d'accès le nom d'une autre personne issue du même foyer que le titulaire.

Nouveaux horaires d'accueil du SMITOM-LOMBRIC

Les nouveaux horaires d'ouverture de l'accueil et du standard téléphonique sont les suivants :

- Lundi, mardi, mercredi, jeudi : 9h - 12h et 13h - 17h
- Vendredi : 8h30 - 12h et 13h - 16h30

Plus d'informations sur lombric.com



TRANSPORTS

Bus du Grand Melun : passage aux horaires d'été

À partir du lundi 7 juillet et jusqu'au dimanche 31 août, les bus du réseau Grand Melun seront à l'heure estivale. Pour consulter les nouveaux horaires de vos lignes, rendez-vous sur iledefrance-mobilites.fr ou sur l'application Île-de-France Mobilités.



MOBILITÉS

Liaison douce : du nouveau à Saint-Germain-Laxis

Les usagers de la passerelle du ru Bobée peuvent désormais profiter des aménagements paysagers réalisés sur cet itinéraire de 9,5 km, reliant le château de Vaux-le-Vicomte à Saint-Germain-Laxis.

Effectués entre mars et avril 2025, les aménagements comprennent la plantation d'espèces végétales adaptées au climat seine-et-marnais (clématite, charme, érable, noisetier, groseiller, reine des prés...) et les réalisations d'un hibernaculum et d'un muret, conçus comme des refuges pour les animaux sauvages isolés et fabriqués avec les matériaux présents sur place.

L'opération, d'un montant de 17 700 € HT, a été réalisée par la Communauté d'Agglomération Melun Val de Seine avec l'aide opérationnelle de la ville de Saint-Germain-Laxis. Elle a bénéficié du soutien financier du Fonds Européen de Développement Régional et de la Préfecture de Seine-et-Marne.



©CAWIS



DÉVELOPPEMENT ÉCONOMIQUE

Un hôtel d'entreprises pour l'agroalimentaire

L'Agglomération Melun Val de Seine a facilité le déploiement d'un nouvel hôtel d'activités à Saint-Germain-Laxis pour aider les entreprises de production agroalimentaire à s'implanter et à se développer sur le territoire.

Située à proximité immédiate de l'autoroute A5, cette nouvelle offre immobilière sécurisée propose 6 cellules de 193 à 260 m² à la location, avec des loyers attractifs et modulables. Les surfaces sont réunissables en fonction des besoins et sont équipées de siphons de sol.

Au nombre de neuf sur le territoire Melun Val de Seine, les hôtels d'entreprises permettent de regrouper plusieurs sociétés indépendantes en phase de création ou en développement, ainsi que des entreprises en sortie de pépinière.

Pour plus d'informations :

06 87 01 63 66 - catherine.ousset@camvs.com
yourbusinessinmelun.fr



“Être un facilitateur pour les entreprises, c'est leur proposer des solutions immobilières, mais aussi une écoute et un accompagnement sur mesure.”

Julien Aguin,

Vice-président délégué au développement économique, à l'emploi et à l'insertion



UNIVERSITÉ INTER-ÂGES

Découvrez le programme d'activités

Le programme de l'Université Inter-Âges Melun Val de Seine (UIA) est consultable et les inscriptions ouvertes ! Profitez d'une large offre de plus de 150 activités et 50 conférences.

Ouvert à tous, sans condition d'âge ou de niveau d'études, l'UIA Melun Val de Seine permet de développer ses connaissances dans le cadre d'activités intergénérationnelles et conviviales. Ecologie, développement durable, régions et territoires seront les grands thèmes qui rythmeront cette année universitaire, abordés sous de multiples formats, dont des tables rondes interactives et des ateliers culinaires. Parmi les nouveautés : des ateliers informatiques les vendredis, des séances bien-être, des sorties sensorielles en forêt et des visites originales à Paris.



TZEN 2

Tzen 2 : Melun se transforme

Les chantiers liés à l'arrivée de la nouvelle ligne de bus à haut niveau de service Tzen 2 se poursuivent. La ville de Melun livre en septembre une place Saint-Jean entièrement réaménagée.

Place Saint-Jean

Le premier tronçon en site propre du Tzen 2 est livré ! Après les travaux de l'Agglomération sur l'eau et l'assainissement, ceux de la Ville pour l'aménagement de la voie du Tzen 2 (sur délégation du Département de Seine-et-Marne) et du parvis, c'est une place apaisée, végétalisée et accessible qui sera révélée. En attendant le Tzen 2, sa voie sera empruntée par les bus qui éviteront ainsi le détour par le mail Gaillardon (lignes urbaines 3604 et 3611, ligne Express 01).

Île Saint-Etienne

Rue de la Courtille, les travaux sur les réseaux se poursuivent. L'Agglomération Melun Val de Seine intervient à partir de juillet, pendant 12 à 16 semaines, pour la reprise du collecteur des eaux usées par une technique sans tranchée et la reconstruction du collecteur des eaux pluviales en tranchée ouverte, ce qui nécessitera des restrictions de circulation.

Nord de Melun, RD 306 et 606

L'Agglomération réalise en juillet des travaux sur le stockage des eaux pluviales. Le Département de Seine-et-Marne démarrera en août et pour un an des travaux d'aménagement : modification du sens giratoire de l'Europe en carrefour à feux, intégration de la voie des bus et de deux stations, aménagement paysager, trottoirs, pistes cyclables et voie verte. Des réductions de voies de circulation sont prévues à certaines périodes, des déviations seront mises en place.

Plus d'informations : tzen2.com et à la Maison du Tzen 2, 16 rue Saint-Etienne à Melun.



©Ville de Melun 2025

Flashez le QR code pour consulter le programme.





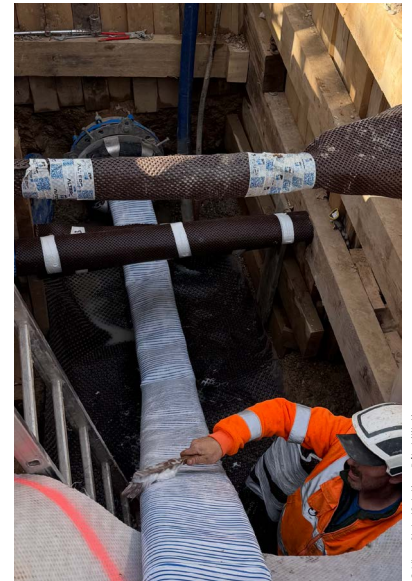
EAU ET ASSAINISSEMENT

Eau potable : des travaux innovants

Bonne nouvelle pour les habitants de Dammarie-lès-Lys : des travaux de modernisation des canalisations d'eau auront lieu à partir 4^e trimestre 2025 par la Communauté d'Agglomération de Melun Val de Seine et son délégataire Veolia. Les canalisations d'eau seront modernisées grâce à une méthode innovante et moins contraignante pour les riverains.

Les travaux auront lieu sur 1 000 mètres de conduite, principalement sur l'Avenue Charles Péguy. Ils seront réalisés avec un minimum de

perturbations grâce à la technique Primus Line®. Elle permet de rénover les tuyaux en creusant un minimum de tranchées et en glissant simplement une gaine souple à l'intérieur des anciennes canalisations. Outre la réduction des impacts sur la circulation, cette solution est techniquement performante, économique, rapide et avec une empreinte carbone réduite. Elle est utilisée au maximum dans les cas qui le permettent. Le signe de l'engagement de l'Agglomération Melun Val de Seine pour la qualité de l'eau et le développement durable.



© AlterGlobal Solutions Réhabilitation



MOBILITÉS

Pôle gare de Melun : des nouvelles du chantier

Lancé en février 2024, le chantier d'aménagement du pôle gare de Melun vise à transformer un lieu de passage en un véritable espace de vie et à mieux le connecter à la ville.

Cet été, les travaux de SNCF Gares & Connexions continuent sur la partie ferroviaire, avec les rehaussements des quais 2 et 3 en vue de l'arrivée des RER Nouvelle Génération d'Île-de-France Mobilités dès 2026.

La SPL Melun Val de Seine, intervenant pour le compte de la Communauté d'Agglomération, interviendra :

- À partir de septembre, au sud, pour la création de la future gare routière Sud et de la place de l'Ermitage. Plus ouverts, mieux organisés et largement végétalisés, ces espaces publics favoriseront la convivialité et dynamiseront les commerces de proximité. Sur la place de l'Ermitage, les futurs arrêts de bus seront idéalement positionnés à proximité immédiate des accès à la gare et le marché du dimanche sera valorisé.
- À partir du printemps 2026, au nord, pour installer le chantier de la future gare routière nord et de son aire de régulation qui seront mises en service dès le printemps 2027.

Pour tout connaître du projet, des évolutions et des impacts du chantier, rendez-vous sur pole-gare-melun.fr



POLITIQUE DE LA VILLE

Le dispositif Alternative Suspension reconduit

Fort d'un bilan positif, le dispositif « Alternative Suspension » de l'Agglomération Melun Val de Seine, dont le rôle est d'apporter un soutien aux adolescents des quartiers prioritaires exclus temporairement de leur établissement scolaire, sera reconduit à la rentrée.

Inscrit dans le Plan de Persévérance Scolaire de l'Agglomération, ce dispositif vise à prévenir et à lutter contre le décrochage scolaire dans les collèges et lycées des quartiers de la Politique de la Ville de Melun, Dammarie-lès-Lys et du Mée-sur-Seine.

L'élève temporairement exclu peut ainsi bénéficier d'un service d'accueil et d'accompagnement pendant la période d'exclusion. Lors de son retour en milieu scolaire, un suivi plus durable, incluant les familles, est mis en place afin de répondre plus durablement aux difficultés rencontrées. Mis en œuvre par l'Association de Prévention de l'Agglomération Melunaise, le dispositif accueille et accompagne en moyenne un peu plus de 60 jeunes par an.

Suite à des premiers éléments de bilan encourageants et afin de répondre à la demande exponentielle des établissements scolaires, l'Agglomération Melun Val de Seine souhaite prolonger le dispositif pour une durée de deux ans, et ce dès la rentrée scolaire 2025-2026. Le nombre d'élèves pris en charge sera notamment augmenté.



Chiffres clefs :

Sur l'année 2024-2025 :

- 60 de jeunes accompagnés chaque année, en moyenne
- 10 collèges, 4 lycées sous convention
- 95 % de parents venus sur le dispositif



En rando à la découverte de notre patrimoine

Après une première édition qui a rassemblée 1 500 marcheurs, la Rando du Val de Seine revient dimanche 28 septembre 2025, avec toujours la même envie : célébrer la Seine, trait d'union entre les communes et la diversité de ses paysages. Cette année, quatre parcours seront balisés, avec le Coderando77, au départ de la place Saint-Jean à Melun, à travers les communes de Vaux-le-Pénil, Livry-sur-Seine, Rubelles et Maincy. À parcourir en toute convivialité, à votre rythme lors de cet événement convivial entièrement gratuit, mais aussi toute l'année, à la découverte du riche patrimoine de nos communes. Prêts ?

DOSSIER

Un patrimoine naturel et historique à parcourir



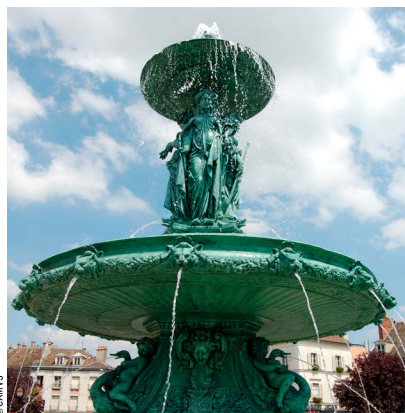
Chacun sa boucle

- **Boucle verte de 5 km - Melun Centre** : une balade verte et patrimoniale, qui concentre les points d'intérêt touristiques de Melun.
- **Boucle jaune de 10 km - Rive de Seine et Parc de Livry** : sur la rive droite, une marche dédiée à la Seine.
- **Boucle bleue de 16 km - De l'Almont à Vaux-le-Vicomte** : dans la nature vers le somptueux château.
- **Boucle rouge de 25 km : Seine, nature et patrimoine** : une échappée verte et rurale.



1 La fontaine Saint-Jean à Melun

Au départ des quatre parcours, vous pourrez admirer une statue entièrement rénovée, au centre de la place réaménagée par la ville de Melun. Inspirée du style Renaissance, inaugurée en 1864, la fontaine est composée de trois statues allégoriques de cariatides représentant la Seine, portant une corne d'abondance, la Marne, tenant une faucille et des épis de blé et l'Yonne, tenant une rame.



©CAWIS

3 4 La coulée verte de l'Almont

Saviez-vous que l'Ancoeur et l'Almont sont les deux noms d'un même cours d'eau, affluent de la Seine ? Vous pouvez le découvrir en suivant les parcours verdoyants des boucles bleue et rouge. L'Agglomération a aménagé des liaisons douces entre Melun et Maincy le long de cette coulée verte. Elle valorise aussi la vallée de l'Ancoeur / Almont à travers un plan paysage partagé avec la Communauté de Communes Brie des Rivières et Châteaux.



©Cfstudio

Vous souhaitez en savoir plus ?

Flashez ce QR code pour accéder à la carte interactive de la Rando du Val de Seine.

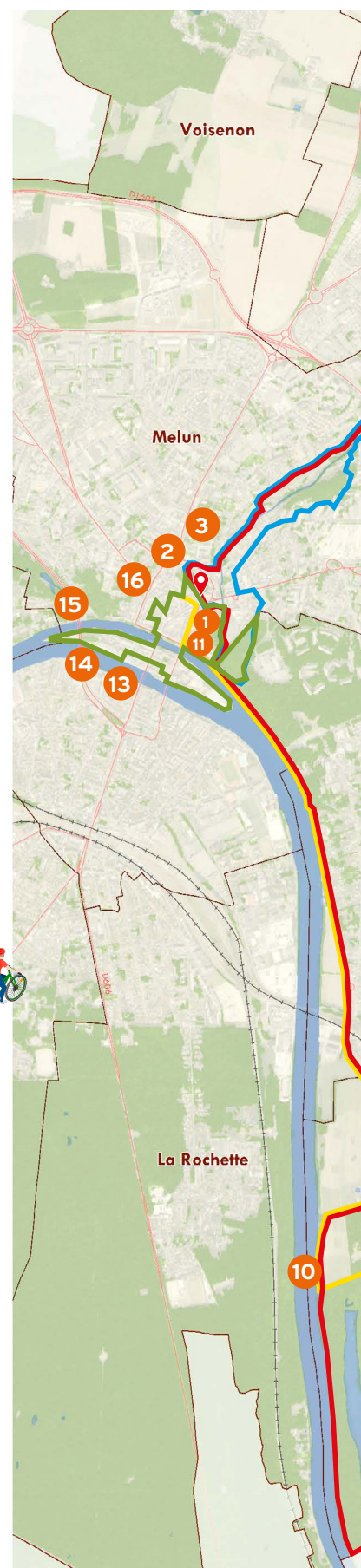


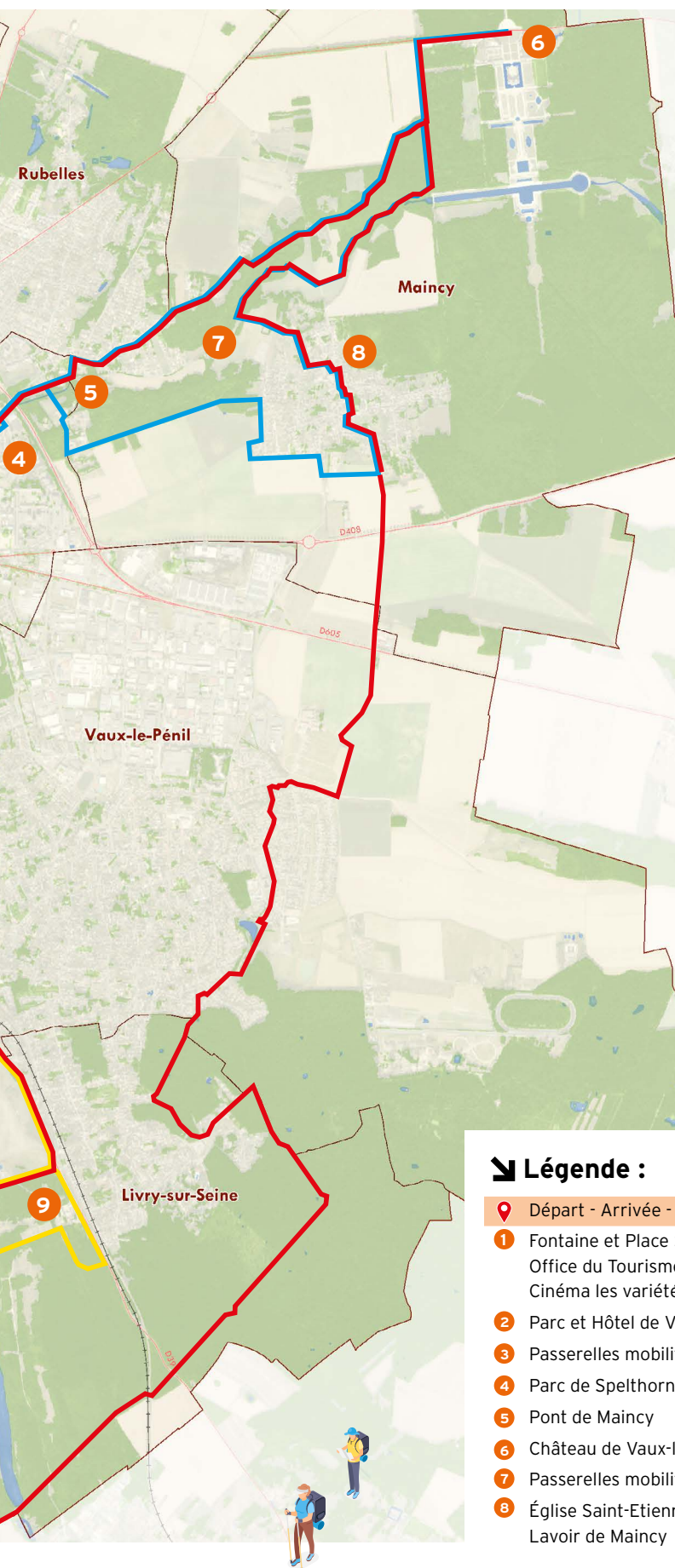
9 10 L'espace naturel de Livry-sur-Seine

Classé « Espace Naturel Sensible », l'ancien parc du château de Livry offre une grande diversité de milieux naturels et d'espèces animales et végétales. Au détour de chemins accessibles à pied ou à vélo, le promeneur peut admirer la Seine depuis l'ancien embarcadère : c'est d'ici que des bateaux chargés de vins partaient vers Paris, au XIX^e siècle, quand Livry-sur-Seine était encore couverte de vignes.



©CAWIS





6 Le château de Vaux-le-Vicomte

Œuvre de Nicolas Fouquet, sous Louis XIV, c'est un chef d'œuvre d'architecture du XVII^e siècle, avec ses jardins à la française d'André Le Nôtre. Fleuron du tourisme en Île-de-France, il accueille plus de 300 000 visiteurs par an.

Dans le cadre du Plan de paysage du Val d'Ancoeur, l'Agglomération travaille à la réorganisation de l'accueil des visiteurs, en lien avec les propriétaires du Domaine et le Département de Seine-et-Marne.



©Office de tourisme Melun Val de Seine

8 La petite cité de caractère de Maincy

« Site Patrimonial Remarquable », « Site Naturel Protégé » et « Petite cité de caractère » ; Maincy est un village briard triplement labellisé au charme ancien. On s'y promène à la découverte de l'église Saint Etienne, de la Maison des Carmes (ancienne manufacture de tapisserie royale), du pont des Trois Moulins et des ruelles pittoresques du village traversées par le ru d'Ancoeur.



©CAWIS

➤ Légende :

- 📍 Départ - Arrivée - Village animé
- 1 Fontaine et Place Saint-Jean - Office du Tourisme - Espace Saint-Jean Cinéma les variétés (inauguration été 2025)
- 2 Parc et Hôtel de Ville
- 3 Passerelles mobilités douces
- 4 Parc de Spelthorne
- 5 Pont de Maincy
- 6 Château de Vaux-le-Vicomte
- 7 Passerelles mobilités douces
- 8 Église Saint-Etienne - Passage du ru - Lavoir de Maincy
- 9 Château de Livry
- 10 Embarcadère de l'ENS (Espace Naturel Sensible) - Parc de Livry
- 11 Parc de Faucigny-Lucinge
- 12 Collégiale Notre-Dame
- 13 Prieuré Saint-Sauveur - Musée d'art et d'Histoire de Melun
- 14 Statues d'Héloïse et Abélard - Médiathèque l'Astrolabe - Port de la Reine Blanche
- 15 Jardin Botanique
- 16 Place Jacques Amyot - Église Saint-Aspais

➤ Le mot de l' élu :

Franck Vernin, Président de la Communauté d'Agglomération Melun Val de Seine



La Rando s'inscrit dans le projet « À nous la Seine ». Pouvez-vous nous en dire plus ?

C'est une stratégie d'aménagement opérationnelle, dans le cadre du projet de territoire "Ambition 2030". Le fleuve est à la fois un atout stratégique, un marqueur d'identité et un lien entre les communes. La première étape prévoit 17 actions, et notamment l'aménagement de la friche du Parc des Fouilles à Boissise-la-Bertrand et la Prairie Malécot à Boissise-le-Roi, complémentaire au classement d'Espace Naturel Sensible. Elle répond aux aspirations de loisirs et d'usages conviviaux liés à l'eau, la nature, le sport et la culture ; cela passe notamment par la création de parcours thématiques pour relier les lieux

d'attrait patrimoniaux ou naturels avec des cheminements de mobilité douce.

Quel rôle joue cet événement dans ce dispositif ?

La Rando du Val de Seine incarne parfaitement cette ambition. Elle s'inscrit dans une politique événementielle au fil du fleuve, pensée pour valoriser les aménagements existants et futurs. Notre volonté est d'en faire un rendez-vous annuel incontournable, qui renforce l'attachement des habitants à leur territoire et son attractivité.

“ Répondre aux aspirations de loisirs et d'usages conviviaux. ”

➤ Le mot de l' élu :

Noël Boursin, Conseiller délégué à la mise en œuvre de la politique sportive

Nous encourageons une pratique sportive accessible au plus grand nombre. La randonnée est le sport le plus pratiqué en France ! Cette année, nous avons ajouté une quatrième boucle d'une distance intermédiaire de 10 km, faisable en deux à quatre heures ; en plus des 5, 16 et 25 km. Les quatre boucles sont sans difficulté, balisées et sécurisées par des

dizaines de bénévoles du Coderando77, que je remercie vivement. Chacun ira à son rythme, l'important reste le plaisir et la découverte.

“ Une pratique accessible au plus grand nombre. ”



➤ INFOS PRATIQUES

- Dimanche 28 septembre, place Saint-Jean, à Melun
- Départs des parcours : 25 km : 9h / 16 km : 10h / 10 km : 11h / 5 km : 14h30
- GRATUIT
- Préinscription recommandée sur melunvaldeseine.fr ou sur place le jour J
- Renseignements : 01 64 79 25 19 - sport@camvs.com
- Animation familiale et non-obligatoire sur la boucle de 5 km
- Village des exposants de 8h à 17h : artisans et producteurs locaux, Office de Tourisme Melun Val de Seine, Agglomération Melun Val de Seine : mobilités, aménagement, sport santé...
- Jeu concours photo avec lots à gagner

Prolongez l'expérience avec les « packs tourisme »

Des formules journée et week-end sont proposées cette année par l'Office de Tourisme Melun Val de Seine. Vous aimez naviguer ? La formule « Découverte en sac à dos », vous invite pour une balade en bateau électrique sur la Seine. Plutôt amateur de culture ? La formule « Randonnée et culture » vous offre un accès à une visite libre du château de Vaux-le-Vicomte ou du Musée de la Gendarmerie Nationale. Le déjeuner est inclus dans chacune des formules.

Réservations à l'Office de Tourisme Melun Val de Seine : 01 64 52 64 52.

Vincent Cadis, vivre avec la sclérose en plaques



Vincent Cadis, auteur rubellois atteint de la sclérose en plaques, nous raconte les raisons qui l'ont poussé à se raconter dans son premier ouvrage, *Pas mieux pas pire*.

Qu'est-ce qui vous a poussé à vous lancer dans l'écriture ?

À l'été 2024, j'intègre un centre de rééducation avec l'espoir de pouvoir retrouver, en partie, l'usage de mes jambes et ainsi reprendre mon emploi de professeur des écoles que j'ai été contraint d'arrêter. C'est à ce moment-là que je décide d'écrire sur ce qui m'arrive depuis le début de la maladie, en 2019. Au départ, j'envisage l'écriture comme un exécutoire. Puis au fil des pages, j'ai trouvé qu'il y avait peut-être matière à créer un récit autour de mon expérience personnelle. Quelques mois plus tard, *Pas mieux pas pire* est né.

À qui s'adresse votre ouvrage ?

Avant tout pour les personnes atteintes de la sclérose en plaques. J'ai voulu que les malades puissent s'identifier, trouver des réponses à leurs questions, notamment celles auxquelles l'entourage et les professionnels de santé ne savent pas toujours répondre. C'est pourquoi je ne parle pas seulement de l'évolution de la maladie sur les 5 dernières années ; je raconte aussi les défis que j'ai dû relever, les moments de doute voire de désespoir avec lesquels j'ai dû lutter. Ce livre, je l'ai conçu comme une arme supplémentaire pour mener notre combat quotidien face à cette maladie auto-immune. Cela dit, ce sont majoritairement des personnes valides qui l'ont lu. Elles ont beaucoup appris sur la sclérose en plaques et ont apprécié ma positivité face à l'évolution cruelle de la maladie.

Votre livre est offert en échange d'un don. Pouvez-vous nous en dire plus ?

Ce livre est offert en échange d'un don à la fondation France Sclérose en plaques pour soutenir la recherche sur cette maladie, toujours incurable. 10 000 € ont pu être collectés, et ce en moins de 2 mois ! L'argent des dons finance aujourd'hui un projet de recherche sur la forme « progressive » de la sclérose en plaques, forme dont je suis atteint et qui est caractérisée par une dégradation longue, graduelle et constante du système nerveux central.

Où se procurer un exemplaire de votre ouvrage ?

Vous pouvez vous rendre à l'onglerie « Bopha Institut » située dans la galerie marchande du Carrefour Market de Rubelles. Il est aussi possible de commander en nous contactant par téléphone au 07 49 16 88 33 ou par mail à l'adresse sep.pmpp@gmail.com. L'envoi d'une version numérique est également envisageable.

Avez-vous d'autres projets pour la suite ?

Je viens tout juste de publier mon second livre intitulé *Mes trois soleils*. Ce dernier relate, sous un format emprunté au journal intime et au ton enjoué, un autre de mes séjours en centre de rééducation. J'envisage de le proposer comme cadeau aux donateurs du premier livre. Par la suite, j'aimerais animer un cycle de visio-conférences à destination des malades afin de les aider à mieux vivre avec la maladie. Enfin,

je continue à alimenter ma page Facebook, Sep Pas Mieux Pas Pire. Le contenu que je propose est axé sur mon quotidien et sur l'actualité liée à la recherche sur la sclérose en plaques.

“ Ce livre, je l'ai conçu comme une arme supplémentaire pour mener notre combat quotidien face à cette maladie auto-immune. ”

LAURENCE COUTURIER S'ATTAQUE AU KILIMANDJARO !

Souvenez-vous : Laurence Couturier, sportive amatrice Thierrypontaine, avait évoqué dans nos colonnes sa participation au marathon pour Tous des Jeux Olympiques de Paris 2024 et son engagement pour la recherche sur la maladie d'Alzheimer. Après avoir collecté 10 000 € l'année dernière au profit de la Fondation Recherche Alzheimer, Laurence Couturier se lance un nouveau défi : gravir le Kilimandjaro (5895m) pour mettre la maladie K.O !

Pour la soutenir, rendez-vous sur alvarum.com/laurencecouturier3

BIO-EXPRESS

Printemps 2019

Vincent Cadis apprend qu'il est atteint de la sclérose en plaques

Juin 2024

Premier séjour en centre de rééducation spécialisé

Décembre 2024

Auto-édition
de *Pas mieux pas pire*

Suivez le guide

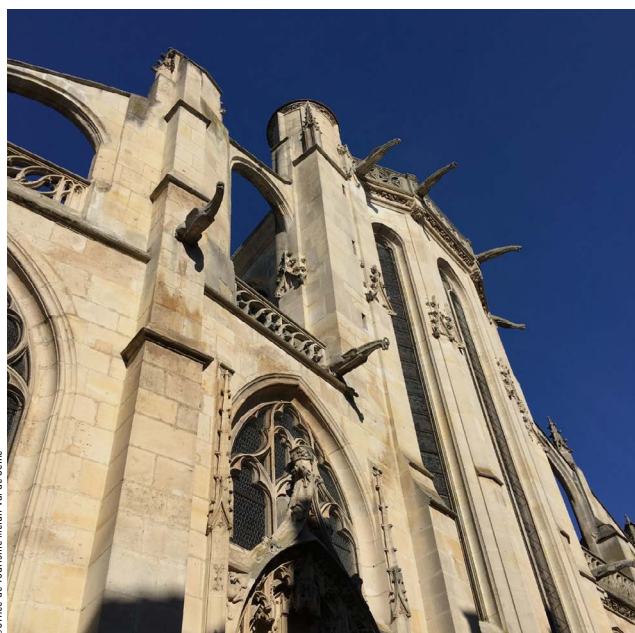


MELUN, RUBELLES, VOISENON

L'Office de Tourisme célèbre le patrimoine

Découvrez la programmation gratuite de l'Office de tourisme Melun Val de Seine dans le cadre des prochaines Journées Européennes du Patrimoine.

Samedi 20 septembre, rendez-vous au pied de l'église de Saint-Aspais pour monter jusqu'au clocher de ce lieu emblématique de Melun. À Rubelles, la Maison de la Faïence ouvrira ses portes aux curieux les samedi 20 et dimanche 21 septembre, de 14h à 18h. Et pour les amateurs de spectacle vivant, un spectacle de théâtre sur la vie de Philippe Auguste sera proposé samedi 20 septembre à 15h au parc du château du Jard, à Voisenon. Un événement en partenariat avec la ville de Voisenon et la compagnie Le Point du Jour.



© Office de Tourisme Melun Val de Seine

BOISSETTES, LE MÉE-SUR-SEINE, MELUN

Les Affolantes animent l'Agglomération

Du 17 au 21 septembre, la 8^e édition du festival d'arts de rue prolongera l'ambiance estivale. Les spectacles gratuits et ouverts à tous prendront cette année leurs quartiers à Melun, Le Mée-sur-Seine et Boissettes, avec une programmation pleine de surprises et d'innovations artistiques.

Une cinquantaine de représentations seront proposées le long de la Seine, et dans les quartiers de Melun et du Mée-sur-Seine. Le dimanche, la programmation permettra de déambuler le long des berges de Seine dans une ambiance conviviale.

En 2024, les spectacles ont accueilli plus de 18 000 spectateurs dont 2 000 élèves des écoles du territoire. L'Association JS Festival organisatrice du festival bénéficie du soutien de la Communauté d'Agglomération Melun Val de Seine et de la Ville de Melun.

Plus d'infos à venir sur melunvaldeseine.fr



© CITASTUDIO

Un dépliant pour parcourir le territoire à vélo

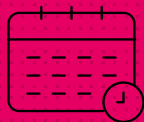
La Communauté d'Agglomération Melun Val de Seine a mis à jour son dépliant des pistes cyclables ! À l'intérieur : des suggestions d'itinéraires touristiques, les dernières informations sur les services de la vélostation Melivélo ou encore la liste des lieux d'accueil vélo sur le territoire.

Scannez le QR code pour consulter le dépliant.



Découvrez-en + sur
melunvaldeseine-tourisme.com

Agenda



Retrouvez une sélection des prochains événements sur l'agglomération

Lumière sur

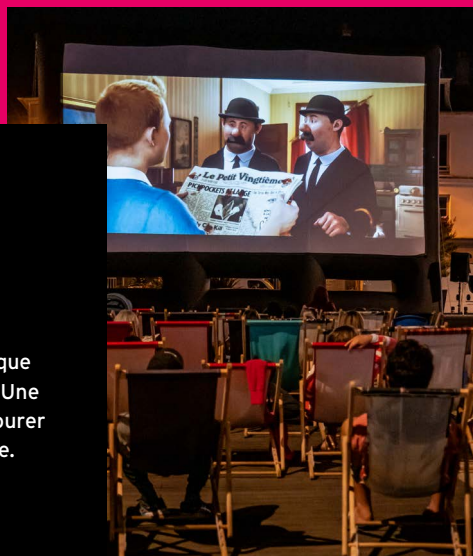
[CINÉMA]

Ciné Plein Air

Du 14 juin au 30 août
Séances à 22h15 jusqu'au 10 juillet
puis à 20h30 à partir du 25 août

Cet été, embarquez pour un voyage cinématographique unique autour du thème "Un ticket pour la nature". Une programmation de 16 projections tous publics à savourer en famille dans des lieux emblématiques du territoire.

📍 Dans 17 communes :
Voir sur le programme



[FÊTE]

Ani'Mée l'été

Du 7 juillet au 18 juillet et du 18 au 29 août

Vivez l'été au Mée-sur-Seine avec des animations estivales gratuites proposées chaque jour pour tous les âges.

📍 Le Mée-sur-Seine :
Parc Fenez

[DANSE]

Finale du Prix d'Europe : le concours international de danse

Du 10 au 12 juillet

Le Prix d'Europe est un concours international de danse, mêlant excellence artistique et échanges culturels entre l'Europe et la Chine. Il réunit chaque année des milliers de danseurs autour de disciplines variées : ballet, danse contemporaine, classique ou folklorique.

📍 Melun :
L'Escale, avenue de la 7^e Division Blindée Américaine

[SPECTACLE]

Air Legend

Les 6 et 7 septembre de 9h à 17h30

Le meeting aérien Air Legend est de retour ! L'édition 2025 rendra hommage à Christian Amara, fondateur de l'événement décédé cette année, à travers la présentation de modèles d'avions iconiques qu'il appréciait particulièrement. Informations et billetterie sur airlegend.com.

📍 Montereau-sur-le-Jard :
Aérodrome de Melun-Villaroche



©CMVVS

[FOIRE]

Fête des Plantes

Les 13 et 14 septembre

Pour cette 16^e édition, de nombreux pépiniéristes, producteurs, spécialistes et artisans autour du jardin seront présents. Entrée gratuite.

📍 Seine-Port :
Place Madame de Montesson

[VIDE-GRENIER]

Vide-grenier

Le 14 septembre de 8h à 18h

📍 Rubelles :
Place Henri Guy

[FESTIVAL]

Les Affolantes

Du 17 au 21 septembre

Plus d'informations page 16.

📍 Melun :
Boissettes, Le Mée-sur-Seine



©CITASTUDIO

[CINÉMA]

Ouverture du cinéma Les Variétés

Le 27 septembre

Le cinéma Les Variétés ouvrent ses portes en centre-ville ! Profitez des nombreuses animations et projections prévues pour la réouverture. Plus d'informations sur ville-melun.fr

📍 Melun :
Cinéma Les Variétés, rue de l'Eperon

[RANDONNÉE]

La Rando du Val de Seine

Le 28 septembre dès 8h

Plus d'informations pages 11 à 14.

📍 Melun :
Place Saint-Jean



Tout l'agenda sur
melunvaldeseine.fr

Suivez-nous

Expression libre

Groupe « Pour une Communauté d'Avenir »

Si l'année 2025 a commencé sous le signe de l'incertitude financière, force est de constater qu'à mi-chemin et avec un budget équilibré et résolument tourné vers l'avenir, notre Agglomération poursuit sa marche en avant. Les investissements continuent, au service du territoire et de ses habitants.

En 2025, nous prolongeons les dynamiques engagées, à l'image de la randonnée du Val de Seine, devenue un temps fort de convivialité et de découverte. Autre avancée concrète : l'ouverture de la Maison de l'Habitat, un lieu dédié à l'accueil et à l'information sur toutes les questions liées au logement.

Cette année marque aussi une volonté affirmée de soutenir l'économie locale : accompagner nos entreprises au quotidien et favoriser l'implantation de nouvelles activités, reste notre priorité. Dans le même élan, le schéma de cohérence territoriale « Notre Aggro demain » prépare l'aménagement de notre territoire à l'horizon 2040 et au-delà.

Le 3 avril dernier, nous avons lancé un projet innovant d'intelligence artificielle (Open data) pour centraliser les données locales et les rendre accessibles à tous.

Avec une saison culturelle riche et ambitieuse, nous affirmons une fois encore

notre engagement : œuvrer chaque jour pour le bien-être et la qualité de vie de nos habitants.

Soutien aux communes via les fonds de concours, renforcement des actions en matière de santé, lutte contre les déserts médicaux... La majorité est pleinement mobilisée jusqu'à la fin de ce mandat.

**Françoise LEFEBVRE
et Véronique CHAGNAT**
Co-Présidentes et les élu(e)s du groupe
majoritaire « Pour une communauté d'avenir »

Groupe « Rassemblé.es pour l'agglomération Melun Val de Seine »

Une agglomération de plus en plus fermée et une difficulté d'action croissante.

Depuis son arrivée à la tête de l'agglomération en octobre 2023, le président de l'agglomération a toujours mis en avant dans ses déclarations une volonté de collaboration, de dialogue et d'action collective au sein de notre agglomération.

Nous constatons malheureusement que les paroles sont différentes des actes. C'est le même mode de fonctionnement dans sa commune, au Mée-sur-Seine !

Quelles que soit les interventions ou questions, quelles que soient les intervenants qui interrogent, aucun échange n'est possible et aucune réponse concrète n'est donnée !

Même sur des aménagements qui vont structurer notre agglomération de demain comme le projet Prélude qui continue à nous préoccuper, l'aménagement du Clos Saint Louis ou le refus de se mobiliser pour obtenir l'agrément CHU pour l'hôpital.


Nous sommes aussi toujours en attente d'une étude pour une régie directe de la gestion de l'eau, du nouvel organigramme suite à la mise en place de la nouvelle équipe, de la création d'une chartre des élus communautaires, ou encore de notre vœu pour la diffusion en direct des séances du conseil communautaire.

Ce constat de verrouillage des décisions et l'absence d'échanges, nous inquiètent pour le devenir de notre agglomération.

Face à cette opacité, notre groupe reste vigilant et toujours aussi déterminé pour l'intérêt général et la défense de notre territoire.

**Nathalie Dauvergne-Jovin, Céline Gillier,
Robert Samyn**

« Rassemblé.es pour l'agglomération
Melun Val de Seine »

 **Groupe Rassemblé.es pour l'Agglomération
Melun Val de Seine**

Groupe « Melun Val de Seine Rassemblée »

Un nouveau Schéma de Cohérence Territoriale (SCoT), un atout pour notre territoire

Le 7 avril 2025, la CAMVS a franchi une étape décisive en arrêtant le projet de SCoT, fruit de plusieurs années de concertation entre élus, partenaires et habitants. Ce document stratégique vise à planifier le développement du territoire en intégrant les enjeux environnementaux, économiques et sociaux. Il s'inscrit dans une démarche participative, notamment à travers l'initiative "Notre Agglo demain", démarche participative qui encourage les citoyens à imaginer l'avenir de notre territoire. Elle a débuté par un atelier ouvert à tous le 12 mars à Dammarie-lès-Lys. Cette volonté de modernisation s'illustre par des projets tels que le pôle gare de Melun.

Ensembles, préservons notre qualité de vie

À l'approche de la période estivale, nous devons tous être vigilants afin de préserver notre tranquillité, et respecter les espaces publics. Des actions concrètes sont mises en place, telles que la modernisation des infrastructures sportives, comme le gymnase Pierre de Coubertin à Dammarie-lès-Lys, pour offrir des espaces de loisirs sécurisés. Des initiatives culturelles et éducatives sont développées pour renforcer le lien social et prévenir les incivilités. La participation citoyenne est également renforcée pour impliquer les habitants dans la préservation de leur environnement.

Notre vigilance face au trafic de drogue

En collaboration avec les forces de l'ordre, la CAMVS, renforce la présence policière

dans les zones sensibles, afin de lutter efficacement contre les trafics de stupéfiants. Elle soutient les initiatives locales visant à prévenir la délinquance telles que des ateliers de sensibilisation des jeunes aux dangers liés à la drogue.

Notre groupe Melun Val de Seine Rassemblés est particulièrement attentif à ces initiatives. Elles témoignent de la volonté de la CAMVS de construire un territoire plus sûr en impliquant activement les citoyens dans la co-construction de leur cadre de vie.

Gilles Battail, Patricia Charretier, Sylvain Jonnet, Nadine Langlois, Dominique Marc, Natacha Moussard, Sylvie Pages, Paulo Paixao, Ségolène Durand, Nathalie Beaulnes-Sereni, Bernard de Saint-Michel

Groupe « Pour une communauté écologiste et sociale »

À Melun, un projet délirant payé par les contribuables !

200 millions d'euros d'argent public. Des travaux jusqu'en 2031. Des tonnes de déchets polluants. Voilà ce que nous promet le projet du pôle gare à Melun. Derrière le vernis du « développement », c'est une opération hors-sol au service d'intérêts privés et une gabegie assumée.

Le chantier dégradera pendant des années la qualité de vie des riverains, tout en alourdissant le bilan carbone du territoire : extraction de matériaux, émissions, déchets... Et pour quoi ? Aucun train en plus, toujours pas de toilettes à bord. Le service public se dégrade, les trains sont en retard, les tarifs

grimpent mais on investit dans un pôle gare essentiellement sans utilité pour les usagers. À ce jour, la seule avancée concrète pour les usagers sera l'accessibilité de la gare, une demande portée depuis longtemps par les usagers et les associations. Selon la SNCF, rendre une gare accessible coûte entre 5 et 15 millions d'euros en fonction de la complexité des aménagements, ce qui signifie que la majeure partie des 200 millions engagés dans ce projet de pôle-gare que nous dénonçons ne serviront pas à améliorer le service public mais serviront essentiellement à garantir, les profits des multinationales, chargées de sa réalisation et des investisseurs dont certains ce sont déjà désengagés jugeant le projet risqué. Résultat l'Agglomération a dû

compenser le manque de financement !

De plus, le projet fait montre de son manque de sérieux : bureaux réduits de moitié, hôtel Mercure sur un secteur en crise, pas d'espaces accessibles aux indépendants. M.Mebarek parle d'ambition, mais où est la stratégie ? L'économie locale a besoin d'investissements utiles, socialement et écologiquement. Pas d'un projet irresponsable, coûteux, et déconnecté du réel..

Bénédicte Monville,
Présidente du groupe PUCES

Julien Guérin et Eric Tortillon.
Conseillers communautaires

Non-inscrit

Nous faisons tous le même constat, la ville-centre de l'agglomération n'est plus à réinventer, il faut la relever !

Des années de politiques municipales sur fond de mauvais choix l'ont conduite au déclassement dans quasi tous les domaines. Ceci n'est pas une fatalité car une autre politique est possible. Ayons le courage de l'entreprendre !

La lutte contre la paupérisation devient une

urgence absolue. Nous devons agir pour favoriser le retour des classes moyennes, relancer le commerce de proximité, assainir les finances et baisser la pression fiscale pour attirer des propriétaires occupants. Instaurer une politique de tolérance zéro pour faire de Melun une ville sûre, soutenir le sport collectif et le spectacle vivant, maîtriser l'urbanisation et lutter contre l'habitat insalubre, revoir la gestion des transports et l'accès aux stationnements...

Redonnons à Melun le rang qu'elle mérite. Rejoignez-nous pour porter ce projet de renouveau.

<https://www.relevonsmelun.fr>

Michaël Guion,
Conseiller Municipal et Communautaire
Melun - CAMVS
mguion@ville-melun.fr

Saison Culturelle

2025/26



Scannez pour
consulter
le programme



La Scène se déchaîne !

➤➤➤ Réservez sur culturetvous.fr

Ouvertures de saison

MARDI 9 SEPT.

Cultures urbaines

Ma part d'ombre

Sofiane Chalal

⇒ Le Mas

Le Mée-sur-Seine

SAMEDI 13 SEPT.

Musique

Malcolm Potter 4tet

⇒ Les 26 couleurs

Saint-Fargeau-Ponthierry

JEUDI 18 SEPT.

Spectacle musical

The Jallies

⇒ La Ferme des jeux

Vaux-le-Pénil

VENDREDI 19 SEPT.

Spectacle musical

Les Cata Divas

⇒ Espace Nino Ferrer

Dammarié-lès-Lys

SAMEDI 27 SEPT.

à l'occasion de
l'inauguration

du **Nouveau Cinéma**

⇒ Cinéma Les Variétés

Melun