

# La Première Année Commune aux Études de Santé (PACES)

**L'Université Paris Est-Créteil (UPEC) ouvrira une première année commune des études de santé (PACES) pour la rentrée 2019-2020 à Melun.**

Lundi 10 décembre 2018, Louis Vogel et les élus de la Communauté d'Agglomération Melun Val de Seine ont tous voté la convention avec Paris XII pour l'**ouverture d'une première année de médecine, à Melun.**

Plus besoin d'aller à Paris, Créteil ou Torcy pour se lancer dans des études de médecine quand on vit dans le sud de la Seine-et-Marne. L'Université Paris Est-Créteil (UPEC) ouvrira une première année commune des études de santé (PACES), ex-Licence 1 Santé, plus communément appelée « première année de médecine », à Melun.

Cette PACES permettra de poursuivre des études pour devenir médecin, dentiste, pharmacien ou sage-femme. Un sésame précieux, extrêmement sélectif, qui exige un excellent niveau dans les matières scientifiques et une importante capacité de travail autonome.

## Des étudiants de médecine en 2019

Implantée au 51, avenue Thiers, face à la gare de Melun, la PACES accueillera ses premiers étudiants à la rentrée 2019, dans des locaux de plus de 1500 m<sup>2</sup>, entièrement rénovés par la Communauté d'Agglomération.

Les futurs étudiants disposeront d'un amphithéâtre de plus de 120 places, de deux salles de Travaux Pratiques de 50 places environ, de quatre salles de Travaux Dirigés de 15 à 20 places chacune, de nombreuses salles de travail et d'une bibliothèque. Équipements wifi, écrans dynamiques et vidéoprojecteurs sont également prévus.

Des passerelles avec les formations qui sont proposées sur le territoire, en particulier en droit, à l'Université Paris II Panthéon-Assas, sont à l'étude pour les étudiants en situation d'échec, ce qui serait une collaboration inédite.

Cette implantation de la PACES complète l'offre universitaire déjà existante et enrichit les formations en santé déjà présentes grâce à l'Institut de Formation en Soins Infirmiers (IFSI) et d'Aides-Soignants (IFAS).

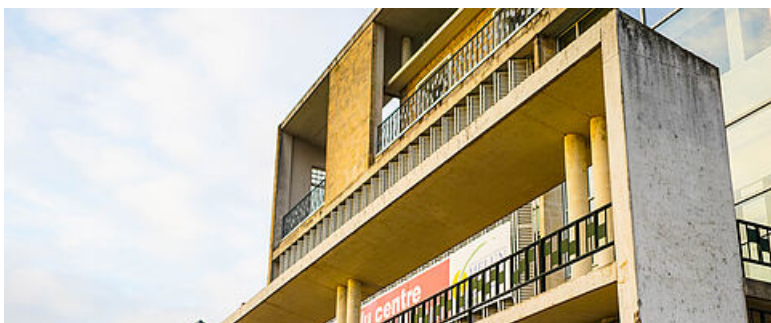
# Lutter contre la désertification médicale en Seine-et-Marne

Le département de Seine-et-Marne figure parmi les 4 départements métropolitains les moins pourvus en nombre de médecins généralistes. L'ensemble des statistiques montre que l'accès global aux soins y est plus difficile que dans d'autres départements français.

L'ouverture d'une antenne PACES s'inscrit donc dans une politique de santé, notamment dans le cadre du nouveau Santépôle à Melun.


Elle incitera les étudiants à poursuivre leurs études de médecine en Seine-et-Marne et favorisera leur installation professionnelle dans le département.

## À LIRE AUSSI



ANNUAIRE  
DES  
ÉQUIPEMENTS

L'ANNUAIRE DES FORMATIONS



**COMMUNAUTÉ D'AGGLOMÉRATION  
MELUN VAL DE SEINE**  
297, rue Rousseau Vaudran CS 30187  
77198 Dammarie-lès-Lys Cedex  
01 64 79 25 25

HORAIRES :  
Lun - Ven : 8h30 > 12h15 - 13h30 > 17h30