



# CITÉS DE

La Cité de l'Emploi est un dispositif expérimental, porté par l'Etat et lancé en mars 2021 à l'Agglo. Elle a vocation à répondre aux besoins des habitants en recherche d'emploi et/ou de formation grâce à un réseau d'acteurs de l'emploi et d'associations implantées sur le territoire.

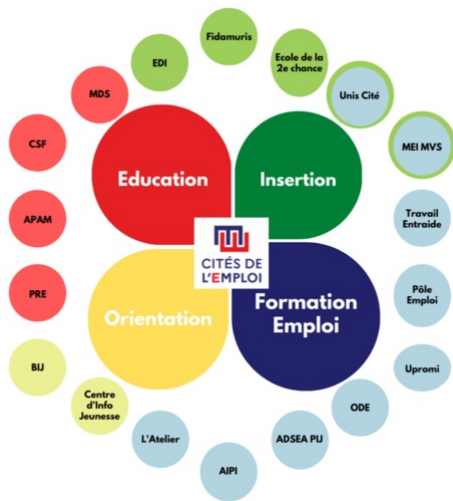
Il s'agit de rassembler tous les acteurs de l'emploi, de la formation professionnelle ou encore de l'insertion. Le but est de faciliter les échanges et la mise en commun des outils et des actions de chacun pour proposer aux habitants (des quartiers prioritaires de la politique de la ville) le suivi dont ils ont besoin.



Le territoire Melun Val de Seine est riche de structures pour l'accompagnement des habitants des Quartiers Prioritaires de la Politique de la Ville. La structuration de la Cité de l'Emploi en est à ses débuts. Cette page est amenée à être mise à jour et complétée régulièrement.

## Quelle structure pour quel besoin ?

Grâce à la carte ci-dessous, retrouvez facilement les interlocuteurs adaptés à vos besoins. Rendez-vous ensuite dans les annuaires dédiés pour obtenir toutes les informations nécessaires : adresse, numéro, mail ou encore site internet.



EDI - Espace Dynamique d'Insertion / MEI MVS - Mission Emploi Insertion Melun Val de Seine / ODE - Orientation Développement Emploi / ADSEA - Association Départementale de Sauvegarde de l'Enfance et de l'Adolescence en Seine-et-Marne / AIPI - Ateliers pour l'Initiation, la Production et l'Insertion / BU - Bureau d'Information Jeunesse / PRE - Programme de Réussite Educative / APAM - Association de Prévention de l'Agglomération Melunaise / CSF - Confédération Syndicale des Familles / MDS - Maison Départementale des Solidarités

## Les annuaires par catégorie



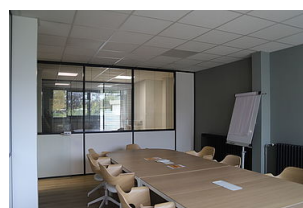
**Annuaire Education**



**Annuaire Orientation**

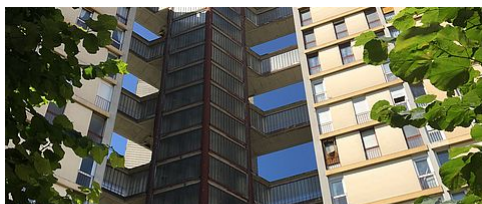


**Annuaire Insertion**



**Annuaire Formation/Emploi**

## À LIRE AUSSI



**LE PLATEAU DE CORBEIL PLEIN CIEL : NOUVELLE CITÉ ÉDUCATIVE**



**LE PROGRAMME DE RÉUSSITE ÉDUCATIVE**



**POLITIQUE DE LA VILLE**



COMMUNAUTÉ D'AGGLOMÉRATION  
MELUN VAL DE SEINE  
297, rue Rousseau Vaudran CS 30187  
77198 Dammarie-lès-Lys Cedex  
01 64 79 25 25

HORAIRES :  
Lun - Ven : 8h30 > 12h15 - 13h30 > 17h30