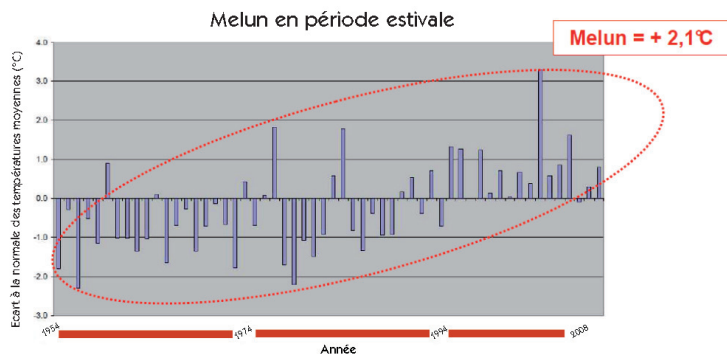


# VULNÉRABILITÉ DU TERRITOIRE

## FACE AUX CHANGEMENTS CLIMATIQUES

### Constat :

- + 2,1° en été, depuis 1954, enregistré à la station météorologique de Melun
- Baisse du nombre de journées de gel.



### Projection à court terme 2030 :

Les évolutions climatiques simulées à l'échelle du département sont encore très limitées. La hausse de la température n'est pas de nature à entraîner des conséquences significatives. Des disparités apparaissent selon les saisons avec une variation plus marquée en été (+1,7° C à 2,0° C).

### Projection à moyen terme 2050 :

Les températures moyennes annuelles augmentent pour atteindre un maximum moyen de +2,5° C avec encore de fortes variations en période estivale.

**Le changement climatique n'est plus une hypothèse mais une réalité !**

**5 thématiques sont prioritaires** pour adapter le territoire aux changements climatiques à venir :

- La santé** des populations dans un contexte de canicules plus fréquentes et un système de soins adapté,
- L'adéquation entre les ressources et les demandes** => pressions exercées (eau, énergie),
- La promotion de l'aménagement et de l'urbanisme** répondant aux enjeux d'atténuation et d'adaptation,
- La préservation** du potentiel adaptatif de **la biodiversité**.
- Le maintien du niveau de **protection des populations** et des biens face à la possible augmentation de certains risques naturels.



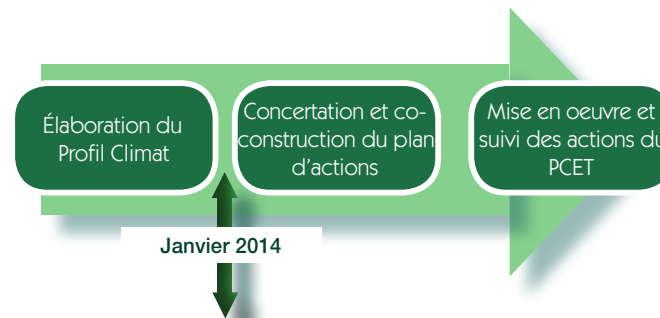
## Un Plan Climat :

### qu'est ce que c'est ?

C'est un programme d'actions qui vise à limiter l'impact d'un territoire sur le changement climatique. L'objectif européen du paquet énergétique dit « 3 x 20 », se décline d'ici 2020 au niveaux français :

- Réduire de 14 % les émissions de gaz à effet de serre,
- Améliorer de 20 % l'efficacité énergétique dans le tertiaire et de 30 % dans le résidentiel,
- Intégrer 23 % d'énergies renouvelables dans le bouquet énergétique français.

### À l'Agglo, on en est où ?



Le Profil Climat est établi.  
La phase de concertation et de construction du plan d'actions débute...

Vous êtes invités à prendre part au débat :  
**donnez votre voix et soyez acteurs du plan climat !**

Pour plus d'informations, contactez :

Service Environnement et Développement Durable  
Communauté d'Agglomération Melun Val de Seine  
297, Rue Rousseau Vaudran  
77198 Dammarie-lès-Lys

Tel : 01 78 49 96 06 – Email : [florence.duclos@camvs.com](mailto:florence.duclos@camvs.com)

# Synthèse Profil Climat de Melun Val de Seine

Bilan des émissions  
de Gaz à effet de Serre

Vulnérabilité face aux  
Changements Climatiques

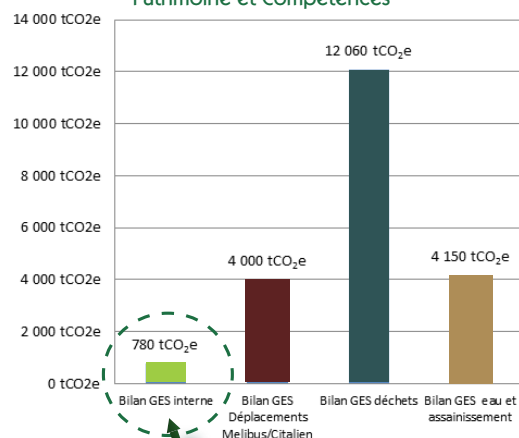
Potentiel « Énergies renouvelables »

## Patrimoine et Compétences

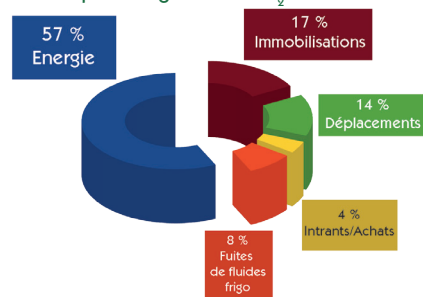
L'Agglomération Melun Val de Seine a produit en 2011, dans l'exercice de ses compétences et la gestion de son patrimoine **780 tonnes** équivalent CO<sub>2</sub> (tCO<sub>2</sub>e).

Au niveau du périmètre élargi, incluant les compétences **Déchets, Assainissement**, ainsi que les **transports en commun** – Melibus et Citalien – ce bilan d'émissions atteint **21000 tCO<sub>2</sub>e**.

Bilan d'émissions de Gaz à effet de serre- GES de la Communauté d'Agglomération Melun Val de Seine Patrimoine et Compétences



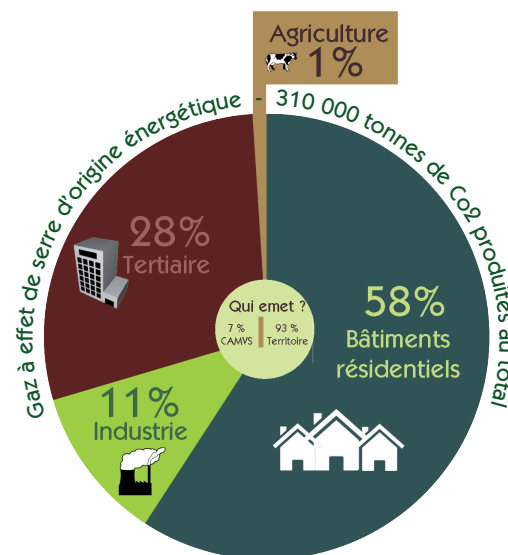
Bilan d'émissions de GES de la Communauté d'Agglomération Melun Val de Seine par catégorie en tCO<sub>2</sub>e



**Immobilisations** : Représentent l'amortissement carbone des bâtiments, des véhicules et les dépenses d'investissements  
**Intrants/Achats** : Achats des services pour le parc automobile et achats de fonctionnement des services (maintenance, ménage...).

## Territoire

Gaz à Effet de Serre d'origine énergétique produit sur le territoire - données issues du ROSE



Le mix énergétique du territoire de Melun Val de Seine des consommations est composé de :

- 45 % de gaz,
- 33 % d'électricité,
- (consommations d'énergie tous secteurs confondus)
- 9 % de chauffage urbain,
- 4 % de bois.

De nombreux acteurs sont déjà impliqués dans le développement durable du territoire. Se mettre en réseau et travailler ensemble permettra de mener des projets ambitieux pour limiter notre impact sur le changement climatique et adapter au mieux notre territoire.

## LES POTENTIELS

### D'ÉNERGIES RENOUVELABLES

**Méthanisation** : Compte-tenu de sa densité de population, de son activité économique et des nouvelles réglementations, l'Agglomération présente des conditions favorables à l'implantation d'unités de méthanisation. Une étude de faisabilité, sous l'impulsion du SIESM, est d'ores et déjà engagée.

**Géothermie** : Son développement doit être encouragé sur le territoire qui a un fort potentiel, en particulier, dans le cas de pompe à chaleur sur aquifères appliquées à des quartiers ou bâtiments de grande taille en l'absence de réseau de chaleur.

**Pompes à chaleur** : Les freins réglementaires sont presque inexistantes et malgré un surinvestissement par rapport aux équipements conventionnels, l'adaptabilité et les rendements en constante progression de cette technologie la rendent très compétitive par rapport au gaz naturel sur le plan énergétique et financier.

**Solaire thermique** : L'énergie solaire thermique représente un potentiel opportun notamment sur les bâtiments d'habitation collectifs. L'application au chauffage (SSC) doit être encouragée dans les bâtiments neufs et à usages spécifiques (piscines,...).

**Solaire photovoltaïque** : L'intermittence et le déphasage saisonnier de cette technologie font de l'énergie photovoltaïque une réponse partielle aux problématiques de transition énergétique.

**Biomasse** : Les actions de modernisation des équipements au bois et le développement de la filière d'approvisionnement sont les deux leviers de développement de la biomasse sur le territoire.

**Éolien** : La ressource éolienne sur le territoire est modérée mais la maturité technologique de cette filière permet un potentiel énergétique non négligeable.

**Énergies de récupération** : Les axes de développement des énergies de récupération se situent sur l'optimisation des unités existantes et de leurs volumes de traitement, ainsi que sur l'exploration de nouvelles ressources.